

K69M 韌體升級說明

更新後原使用者設定值均會被清除重新設定。

韌體版次: V1.20

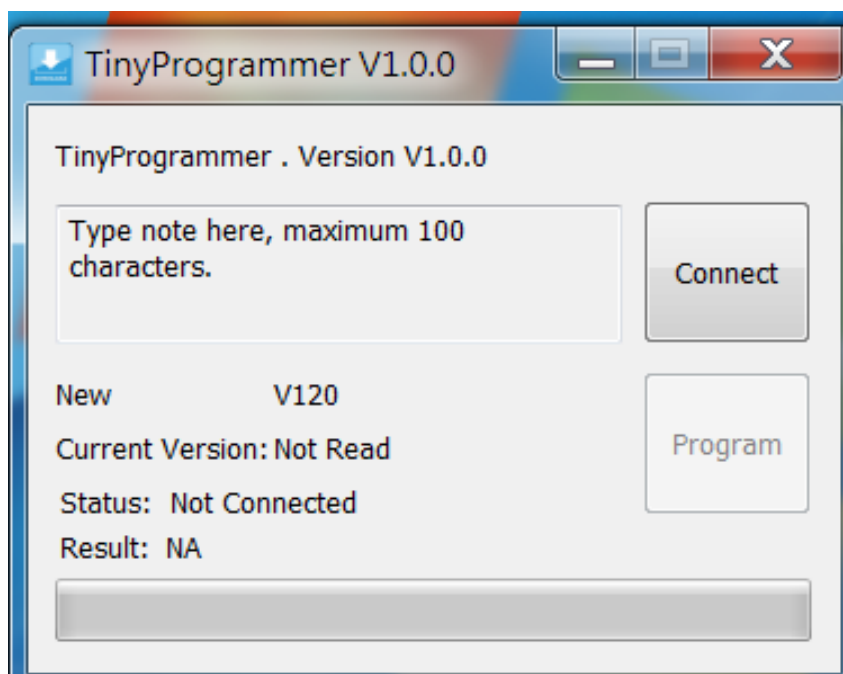
修正內容: 1.修正 Windows 鍵背光可在特定背光模式下關閉

及調整明暗度

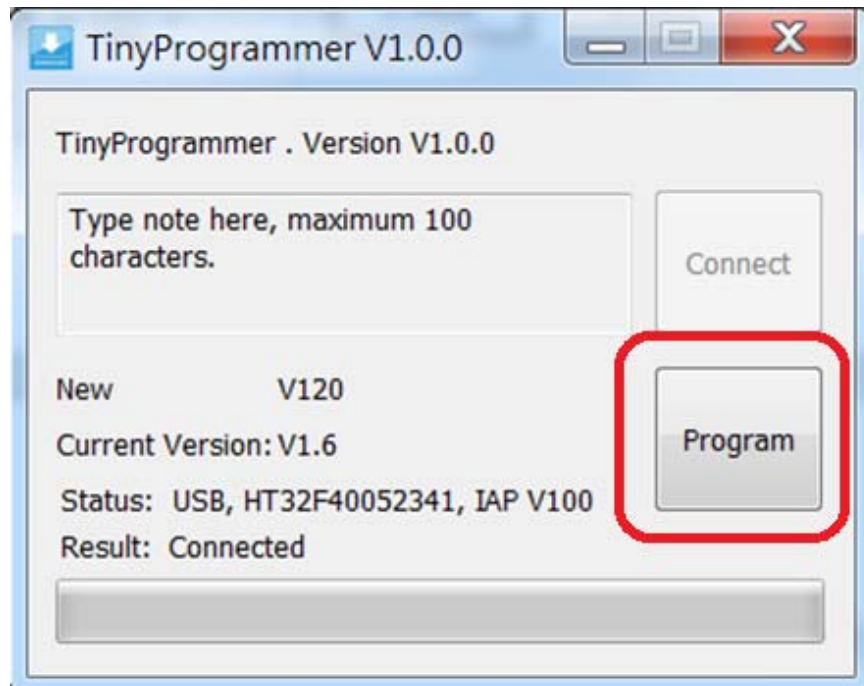
2.修正電腦睡眠後背光持續閃爍

韌體更新步驟:

1. 請將鍵盤與電腦連接
2. 執行所下載的韌體更新程式，點選 Connect 鍵與鍵盤進行連結
注意: 請勿於更新時拔除 USB 纜線，關閉或重新啟動您的電腦



3. 更新軟體與鍵盤完成連接後,請點選 Program 進行韌體更新



4. 升級完成，關閉視窗

